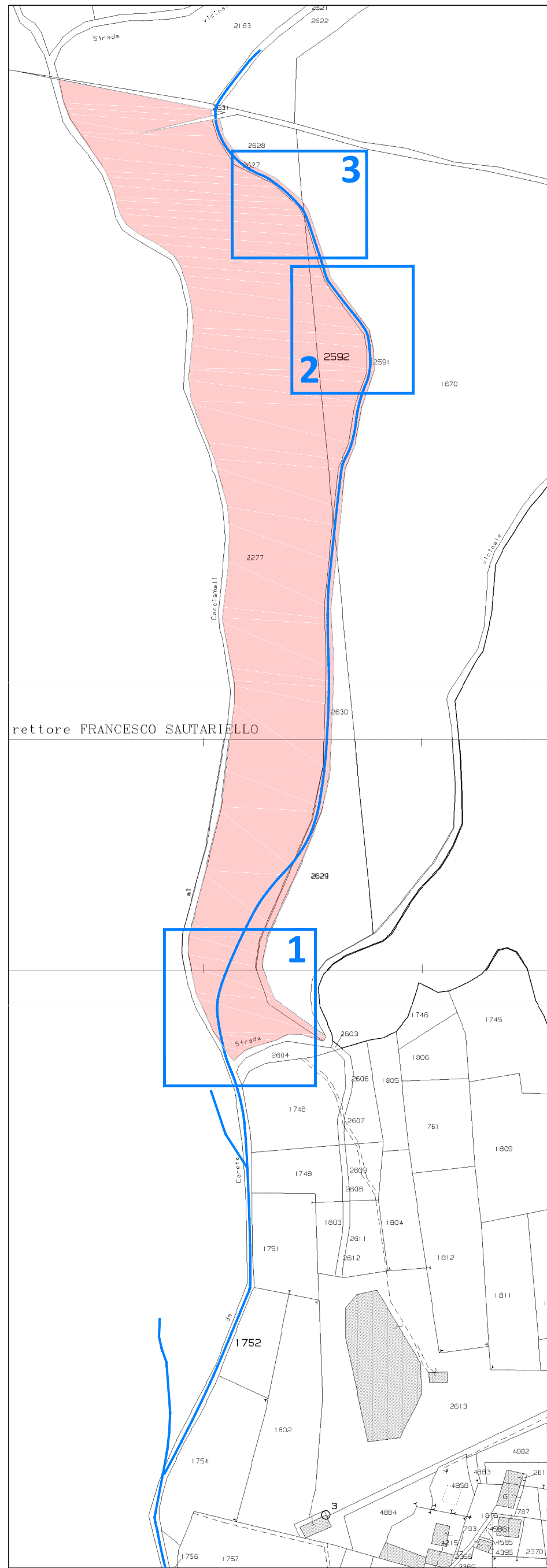


PLANIMETRIA GENERALE DI RILIEVO
Scala 1:1000



ESTRATTO DALLA FOTOGRAFIA AEREA



ESTRATTO DALLA MAPPA CATASTALE
Scala 1:2000

FOGLIO 2 - CENSUARIO BANI

- Strada Comunale da cerete ai Caccianali
- Mappale 2591 - Sedime stradale
- Mappale 2627 - Sedime stradale
- Mappale 2630 - Sedime stradale
- Mappale 2277 - Area forestale adiacente
- Mappale 2592 - Area forestale adiacente



ESTRATTO DAL P.G.T. VIGENTE
(Piano Delle Regole)

TAVOLA Pdr03b
IL SISTEMA AMBIENTALE

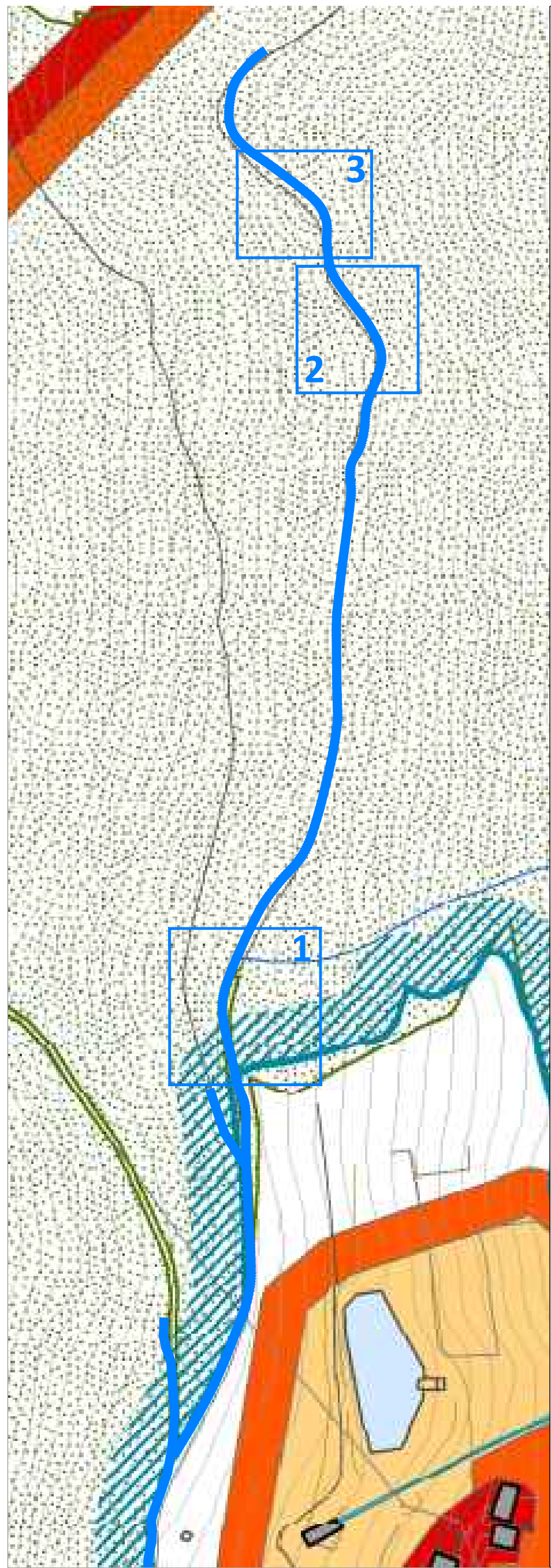
- ZONA E3 - AREE NON SOGGETTE A TRASFORMAZIONE URBANISTICA - AMBITI BOSCATI E PASCOLI/SOGGETTI A VALORIZZAZIONE E TUTELA
- VIABILITA' AGRO SILVO PASTORALE



ESTRATTO DAL P.G.T. VIGENTE
(Piano Delle Regole)

TAVOLA Pdr04b
ASSETTO URBANISTICO

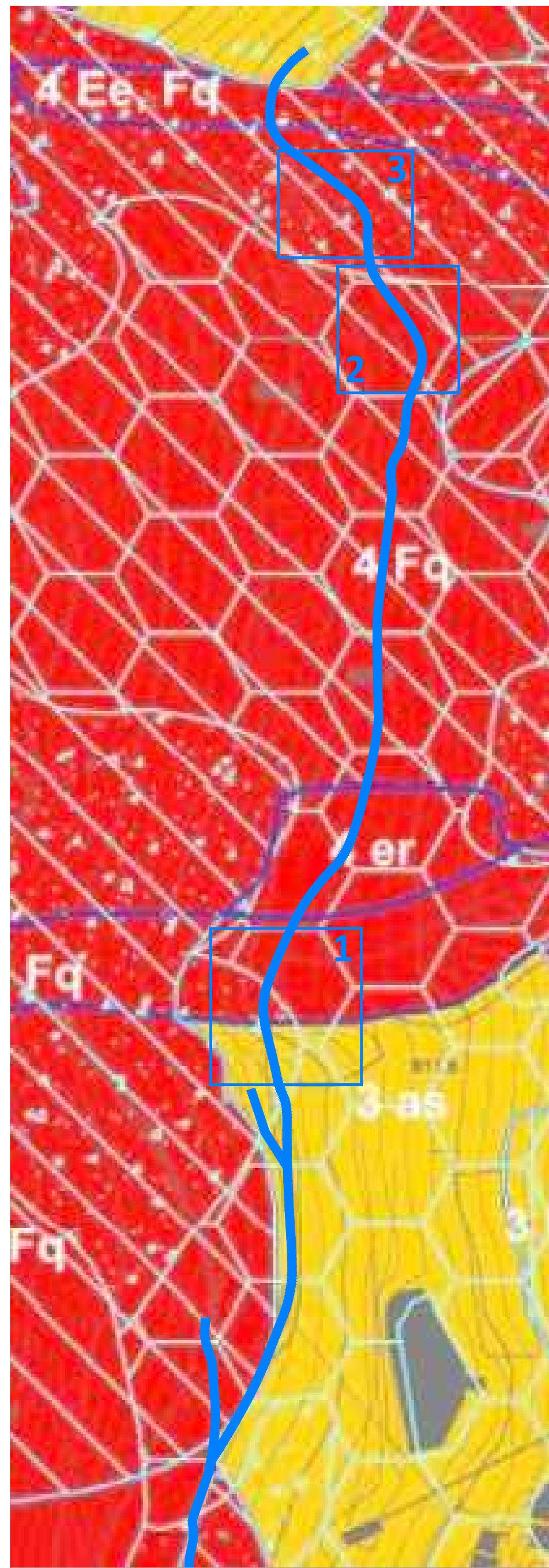
- ZONA E3 - AREE NON SOGGETTE A TRASFORMAZIONE URBANISTICA - AMBITI BOSCATI E PASCOLI/SOGGETTI A VALORIZZAZIONE E TUTELA



ESTRATTO DAL P.G.T. VIGENTE
(Piano Delle Regole)

TAVOLA Pdr05b
CARTA DEI VINCOLI

- VINCOLO PAESAGGISTICO DI CUI ALL'ART. 142 LETT.G DEL D.LGS 42/2004 E S.M.I. (BOSCHI E FORESTE)
- AREE RICOMPRESE NEL VINCOLO IDROGEOLOGICO (R.D. 3267/23)



ESTRATTO DALLA CARTA DI FATTIBILITA' GEOLOGICA
DELLE AZIONI DI PIANO
TAVOLA 5D)

- 4FQ - AREE DI FRANA QUIESCENTE
- 3as - AREE ACCLIVI O PROSSIME A SCARPATE ACCLIVI
- 4Ee - AREE A PERICOLOSITA' MOLTO ELEVATA DI ESONDAZIONE TORRENTIZIA
- 4er - AREE MOLTO ACCLIVI E/O IN EROSIONE ACCELERATA



ESTRATTO DALLA CARTA DEGLI ELEMENTI
GENERALI DEL PAESAGGIO
(fonte SITER Provincia di Bergamo)

- AMBITI PREVALENTEMENTE BOSCATI E/O CON PRESENZA DI VEGETAZIONE IN STADI EVOLUTIVI FORESTALI; FILARI ALBERATI; SIEPI

| LEGENDA | |
|---------------------|--|
| | PUNTI DI RIPRESA FOTOGRAFICA |
| | INDIVIDUAZIONE TRACCIATO DI STRADA ESISTENTE E OGGETTO DI INTERVENTO DI SISTEMAZIONE DEL PIANO VIARIO TRAMITE RICARICA DI INERTI, TAGLIO ED ASPORTAZIONE DELLA VEGETAZIONE INVADENTE |
| INTERVENTO 1 | FORMAZIONE DI PAVIMENTAZIONE IN CALCESTRUZZO |
| INTERVENTO 2 | LIEVE ALLARGAMENTO A MONTE E REALIZZAZIONE DI MURATURA IN PIETrame |
| INTERVENTO 3 | LIEVE ALLARGAMENTO AMONTE E REALIZZAZIONE DI MURATURA IN PIETrame |

| | | | | |
|--|--|---|---|---|
| TAVOLA 1 | | COMUNE DI ARDESIO Provincia di Bergamo | |  |
| PROGETTO DEFINITIVO/ESECUTIVO PER I LAVORI DI MANUTENZIONE STRAORDINARIA STRADA AGRO SILVO PASTORALE CERETE - CAMNARE COD. VASP S016012_00006 CIG: Z8E2E75A3C | | | | |
| PLANIMETRIA GENERALE DI RILIEVO - INQUADRAMENTO CARTOGRAFICO | | | | |
| LA COMMITTENZA (Comune di Ardesio) | | | IL TECNICO (Zancolotti geom. Matteo) | |
| Data: Ottobre 2020 | | | Scala: Varie | |
| Aggiornamenti: | | | | |
|  | | | Via G. Poma N. 7/B 24020 ARDESIO (BG) TEL E FAX: 034633085 E-MAIL: INFO@GEOTECARDESIO.IT C.F. e P.IVA: 03095180166 WWW.STUDIOTECHNICOGEOTEC.IT | |